

Bonjour,

Voici un tutoriel de bonbonnière ou marque place en forme de Tuxedo.

Matériel nécessaire pour la réalisation du tutoriel

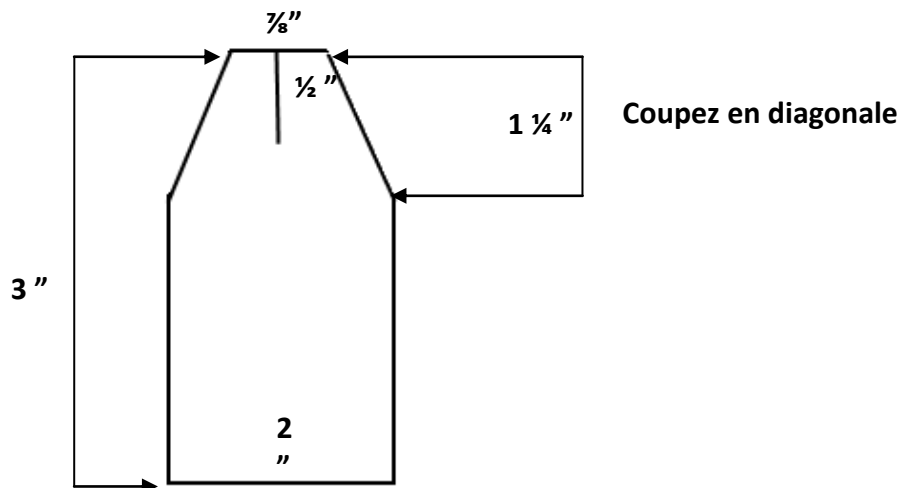
Tranche à papier  
Couteau de découpe  
Planche de découpe  
Scor-Pal (Outil de pliage)  
Mini Mister avec l'eau  
Carton blanc  
Carton noir  
Colle double-face ou colle liquide  
Fleurs  
Poinçon petit cœur et petit cercle (Pour le nœud papillon)



Voici la marche à suivre :

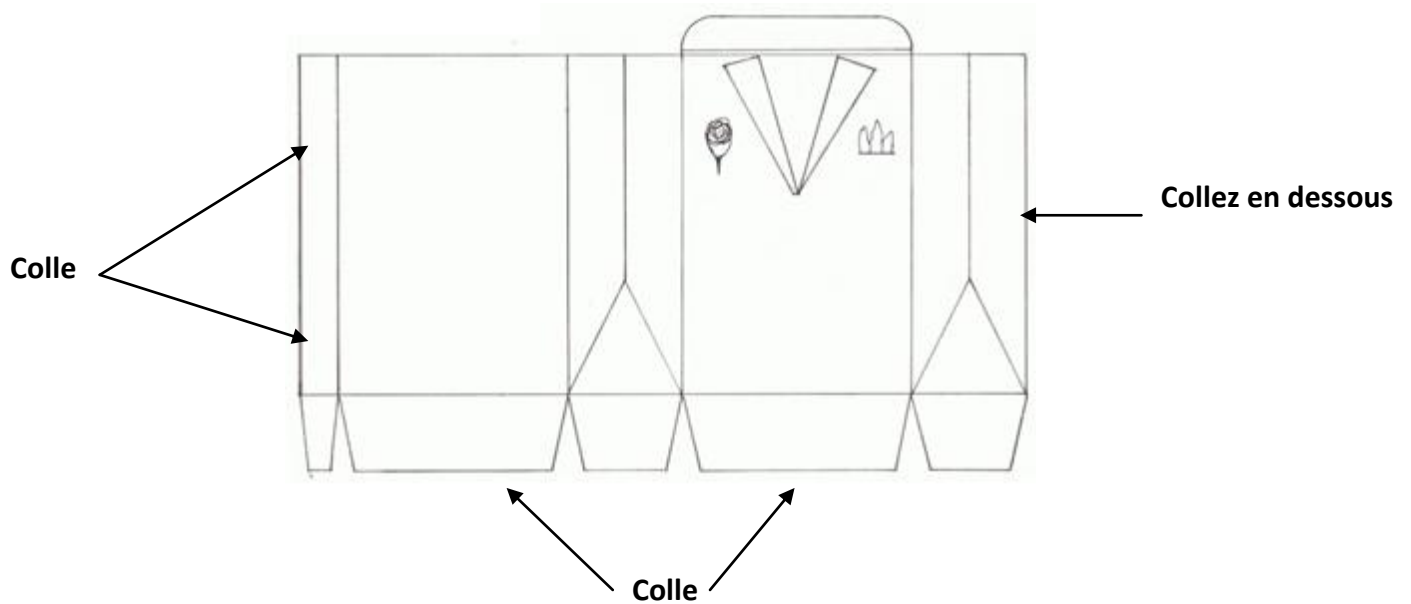
**Étape 1 :** Coupez un carton noir 9 ½ " par 6". Faites une pliure à 1 ½ ", 4 ½ ", 6" et 9". Tourner votre carton de l'autre sens pour faire une ligne de pliure à 1 ", 5 7/16 " et 5 ½ ".

**Étape 2 :** Coupez votre chemise dans un carton blanc de 2 " par 3". Ensuite, trouvez le milieu de votre chemise dans le haut. Au centre de votre chemise, elle doit mesurer 7/8 " du haut et 1 ¼ " sur les coté. Coupez les coins en diagonale. À partir du centre en haut de votre chemise, coupez ½ " de long pour faire le collet de votre chemise. Repliez le carton pour ainsi créer votre collet de chemise.



Étape 3 : Par la suite, collez les 2 deux cotés ensemble pour créer un sac.

Étape 4 : Collez le dessous en rabattant les rabats de votre bonbonnière.



Étape 5 : Mettez les dragées dans le sac et collez le rabat derrière la chemise.

Étape 6 : Pour la décoration, j'ai mis une fleur et un petit triangle de carton blanc chiffonné pour faire office d'un mouchoir dans la poche de la bonbonnière tuxedo. À l'aide d'un Mini Mister rempli d'eau, le carton devient plus maniable pour le former.

Et voilà une belle bonbonnière en forme de tuxedo.

Merci et amusez-vous bien!

Guizmotine pour Art du scrapbooking de Terrebonne



